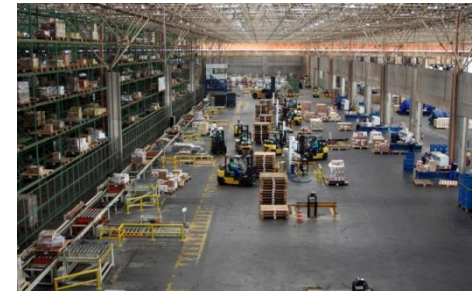




INFRAERO

A E R O P O R T O S

BOLETIM LOGÍSTICO – REDE DE TERMINAIS DE LOGÍSTICA DE CARGA DA INFRAERO



IMPORTAÇÃO – MOVIMENTAÇÃO DE CARGAS

Foram recebidas **386.529 toneladas** na Rede TECA no período de janeiro a setembro/2010, o que gerou um aumento de **61,69%** se comparado com o mesmo período do ano passado, onde o recebimento de cargas chegou a **239.057 toneladas**. No comparativo com setembro de 2009, o recebimento de mercadorias na Rede TECA cresceu **26,99%** em setembro/2010, atingindo a marca de **43.680 toneladas** recebidas.

JANEIRO A SETEMBRO/2009	JANEIRO A SETEMBRO/2010	VARIAÇÃO %
239.057 ton.	386.529 ton.	61,69%

SETEMBRO/2009	SETEMBRO/2010	VARIAÇÃO %
34.395 ton.	43.680 ton.	26,99%

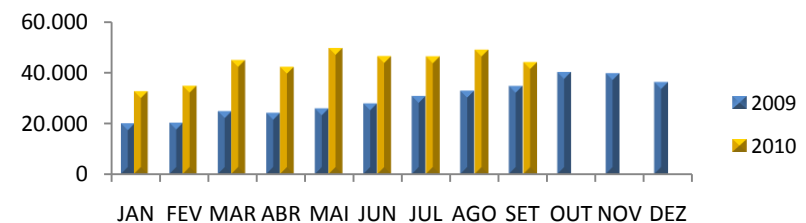
Os principais índices com relação à movimentação de cargas foram os seguintes :

TECA	SETEMBRO/2009	SETEMBRO/2010	VARIAÇÃO %
SBGO	262 ton.	1.953 ton.	645,42%
SBPA	560 ton.	1.095 ton.	95,54%
SBGL	3.389 ton.	4.691 ton.	38,42%

TECAS	JAN a SET/2009	JAN a SET/2010	VARIAÇÃO %
SBGO	3.789 ton.	14.384 ton.	279,63%
SBNF	1.072ton.	3.139 ton.	192,80%
SBEG	23.822 ton.	56.535 ton.	137,32%

TECAS	AGOSTO/2010	SETEMBRO/2010	VARIAÇÃO %
SBNT	15 ton.	23 ton.	58,08%
SBFL	72 ton.	81 ton.	12,70%
SBCF	1.031 ton.	1.120 ton.	8,63%

REDE - IMPORTAÇÃO
Peso Recebido - Ton



EXPORTAÇÃO – MOVIMENTAÇÃO DE CARGAS

➔ No período de janeiro a setembro/2010 houve um crescimento na movimentação de cargas em **43,92%** se comparado com o mesmo período do ano passado ;

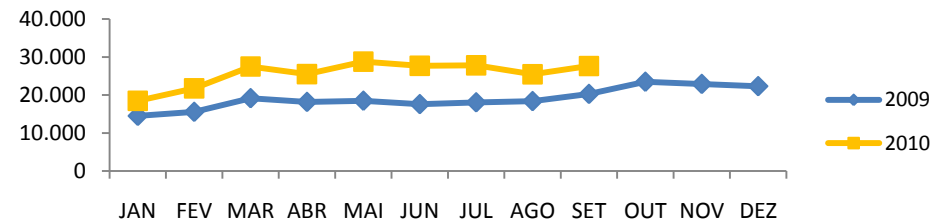
➔ Em setembro/2010 foram recebidas **27.638 toneladas** na Rede TECA, o que representa um aumento de **36,29%** se comparado como o mesmo período do ano passado, onde foram recebidas **20.279 toneladas**;

➔ Destacaram-se os seguintes TECAS no mês de Setembro/2010 :

TECA	SETEMBRO/2009	SETEMBRO/2010	VARIAÇÃO %
SBSV	191 ton.	417 ton.	118,07%
SBCT	439 ton.	825 ton.	88,11%
SBGR	8.214 ton.	10.957 ton.	33,39%
SBCF	456 ton.	559 ton.	22,60%
SBKP	6.506 ton.	7.511 ton.	15,45%

TECA	JANEIRO A SETEMBRO/2009	JANEIRO A SETEMBRO/2010	VARIAÇÃO %
SBCT	3.846 ton.	7.842 ton.	103,90%
SBCF	3.104 ton.	5.056 ton.	62,89%
SBKP	46.735 ton.	71.756 ton.	53,54%
SBGR	65.954 ton.	95.622 ton.	44,98%
SBPA	4.008 ton.	5.634 ton.	40,57%

REDE - EXPORTAÇÃO
Peso Recebido - Ton



CARGA NACIONAL – MOVIMENTAÇÃO DE CARGAS

Em setembro/2010 foram recebidas **22.745 toneladas** na Rede TECA, superando setembro/2009 em **0,58 %** :

SETEMBRO/2009	SETEMBRO/2010	VARIAÇÃO %
22.613 ton.	22.745 ton.	0,58%

Houve crescimento de **30,10%** no período de janeiro a setembro/2010 se comparado com o mesmo período do ano passando, passando de **161.346 toneladas** recebidas para **209.919 toneladas**.

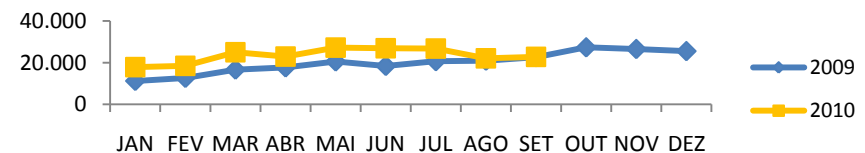
Destaque para os TECAS de Fortaleza, Porto Velho, Recife, Porto Alegre e Guarulhos, Cuiabá, Confins e Salvador :

TECA	SETEMBRO/2009	SETEMBRO/2010	VARIAÇÃO %
SBFZ	180 ton.	1.205 ton.	571%
SBPV	261 ton.	433 ton.	65,86%
SBRF	1.913 ton.	2.621 ton.	37,02%
SBPA	1.378 ton.	1.847 ton.	34,022%
SBGR	6.839 ton.	9.003 ton.	31,64%

TECA	AGOSTO/2010	SETEMBRO/2010	VARIAÇÃO %
SBCY	189 ton.	396 ton.	109,95%
SBCF	35 ton.	47 ton.	35,26%
SBFZ	1.104 ton.	1.205 ton.	9,16%
SBRF	2.447 ton.	2.621 ton.	7,13%

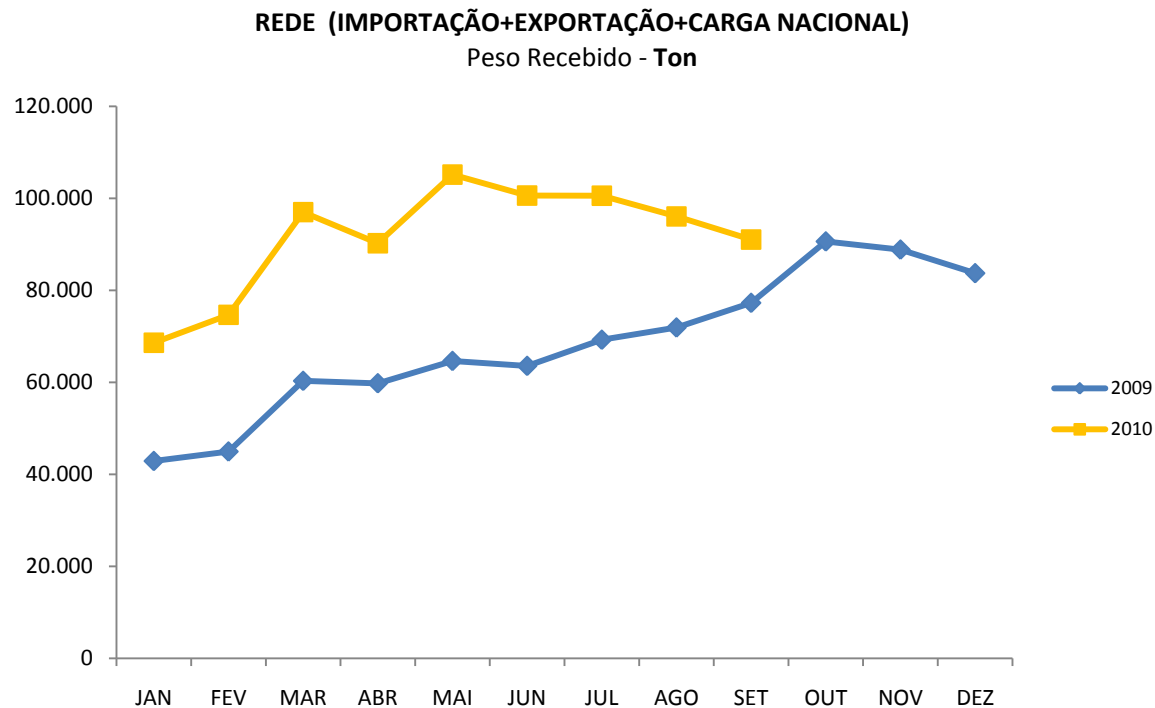
TECA	JANEIRO A SETEMBRO/2009	JANEIRO A SETEMBRO/2010	VARIAÇÃO %
SBFZ	492 ton.	3.484 ton.	608,35%
SBPV	1.538 ton.	2.842 ton.	84,78%
SBGR	44.874 ton.	74.716 ton.	66,5%
SBSV	5.452 ton.	6.877 ton.	26,15%

REDE - CARGA NACIONAL
Peso Recebido - Ton



CONSIDERAÇÕES

➔ Considerando a movimentação de Cargas na Importação, Exportação e Carga Nacional, o crescimento no período de janeiro a setembro/2010 foi de **48,56%** se comparado com o mesmo período de 2009 e levando-se em consideração somente o mês de setembro/2010 com setembro/2009, esse índice chega a **17,82%**.



ECONOMIA – BALANÇA COMERCIAL BRASILEIRA

	JAN	FEV	MAR	ABR	MAI	JUN	JUL	AGO	SET	OUT	NOV	DEZ	TOTAL
- ANO DE 2010 -													
SALDO	-177	388	669	1.283	3.446	2.277	1.358	2.440	1.093	-	-	-	12.777
EXP.	11.305	12.197	15.727	15.161	17.703	17.094	17.673	19.236	18.833	-	-	-	144.929
IMP.	11.482	11.809	15.058	13.878	14.257	14.817	16.315	16.796	17.740	-	-	-	132.152
- ANO DE 2009 -													
SALDO	- 529	1.763	1.756	3.695	2.636	4.606	2.913	3.070	1.327	1.328	615	1.435	24.615
EXP.	9.782	9.586	11.809	12.322	11.984	14.468	14.142	13.841	13.863	14.082	12.653	13.720	152.252
IMP.	10.311	7.823	10.053	8.627	9.348	9.862	11.229	10.771	12.536	12.754	12.038	12.285	127.637

Fonte : http://www.portalbrasil.net/economia_balancacomercial.htm

Balança comercial fecha agosto com superávit de US\$ 2,440 bilhões

A balança comercial brasileira fechou setembro com superávit de 1,093 bilhão de dólares, ante 1,309 bilhão de dólares em igual período do ano passado.

O dado, divulgado pelo Ministério do Desenvolvimento, Indústria e Comércio Exterior resultou de exportações de 18,833 bilhões de dólares e importações de 17,740 bilhões de dólares.

Em 2010, o superávit acumulado é de 12,777 bilhões de dólares.

Os números são do Ministério do Desenvolvimento, Indústria e Comércio (MDIC).

Fonte : <http://oglobo.globo.com/economia/mat/2010/10/01/balanca-comercial-fecha-setembro-com-superavit-de-us1-093-bi-922675100.asp>